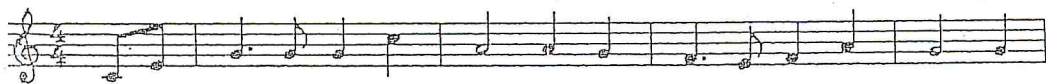


Steinmetz - Zunftlied

1462



Zu Roch-litz in dem Wald wo un-ser Knüp-fel schallt,  
 Wo kom-men Kir-chen her und Schlö-sser noch viel mehr?  
 Ist nun ein Bau vor-bei, da gibt's `ne Schmauser-ei,  
 Und ist der Schmaus vor-bei, dann gibt's `ne Kei-ler-ei.



wo die Nach-ti-ga-llen sin-gen, des Mei-sters Geld tut klin-gen  
 Fes-te Brüc-ken ü-ber Flüs-sen, die wir er-bau-en müs-sen  
 gut zu es-sen, viel zu trin-ken, ge-brat`ne Wurst und Schin-ken,  
 Doch wir dür-fen uns nicht schla-gen, wir müs-sen uns ver-tra-gen.



ist nichts als lau-ter Lust in uns-rer Stein-metz-brust!  
 zu Was-ser und zu Land-Hoch leb der Stein-metz-stand.  
 viel Bier und auch viel Wein, da ist gut Stein-metz sein.  
 Wir rei-chen uns die Hand-Hoch leb der Stein-metz-stand!

ll